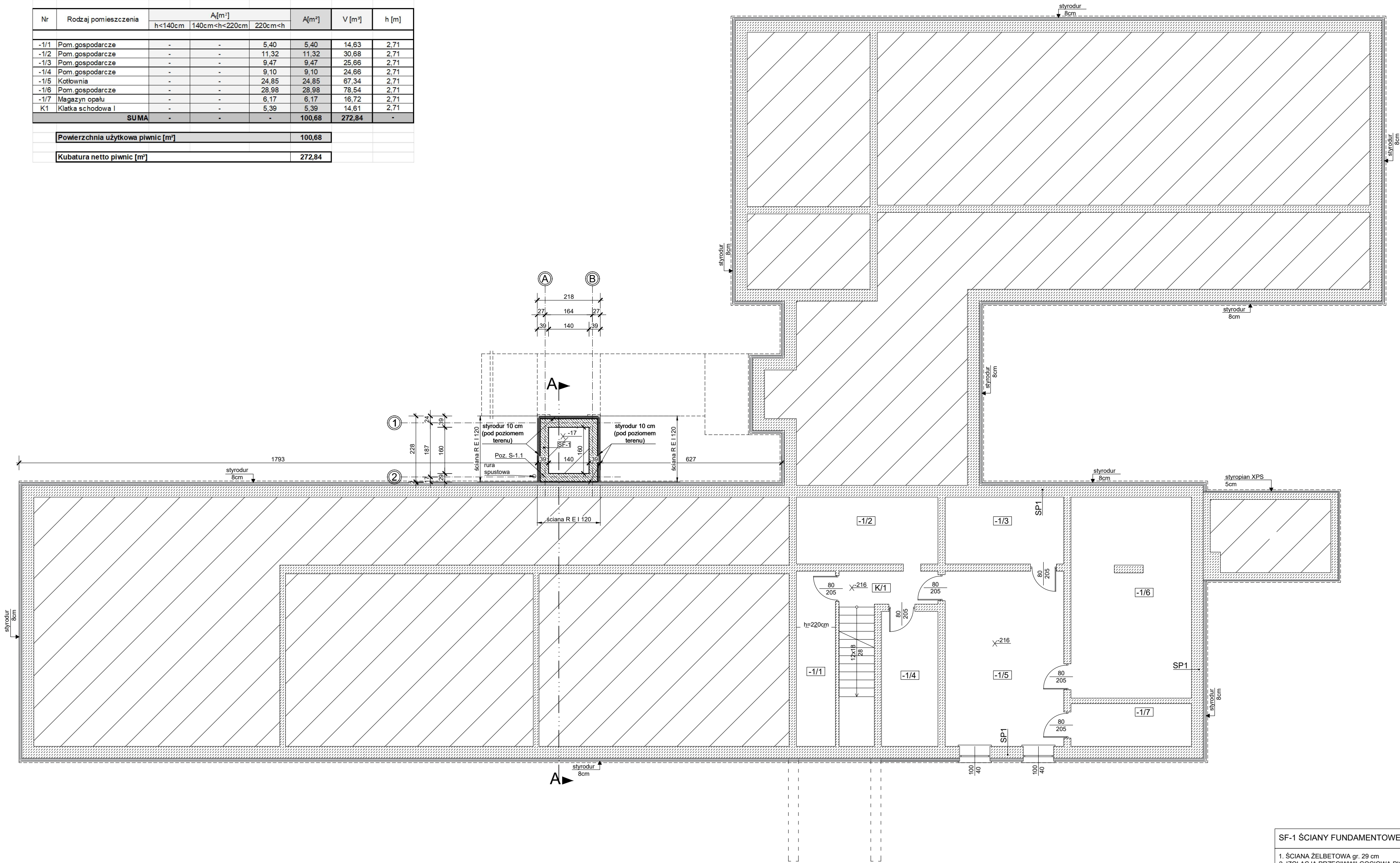


RZUT PIWNIC

elementy istniejące
elementy projektowane

ZESTAWIENIE POWIERZCHNI PIWNIC (ELEMENTY ISTNIEJĄCE)							
Nr	Rodzaj pomieszczenia	A[m²]			A[m²]	V [m³]	h [m]
		h<140cm	140cm<h<220cm	220cm<h			
-1/1	Pom. gospodarcze	-	-	5,40	5,40	14,83	2,71
-1/2	Pom. gospodarcze	-	-	11,32	11,32	30,68	2,71
-1/3	Pom. gospodarcze	-	-	9,47	9,47	25,66	2,71
-1/4	Pom. gospodarcze	-	-	9,10	9,10	24,66	2,71
-1/5	Kotłownia	-	-	24,85	24,85	67,34	2,71
-1/6	Pom. gospodarcze	-	-	28,98	28,98	78,54	2,71
-1/7	Magazyn opału	-	-	6,17	6,17	16,72	2,71
K1	Klatka schodowa I	-	-	5,39	5,39	14,61	2,71
SUMA		-	-	-	100,68	272,84	-
Powierzchnia użytkowa piwnic [m²]					100,68		
Kubatura netto piwnic [m³]					272,84		



SF-1 ŚCIANY FUNDAMENTOWE			
1.	ŚCIANA ŻELBETOWA gr. 29 cm		
2.	IZOLACJA PRZECIWWILGOCIOWA PIONOWA REMMERS 2K		
3.	STYRDUR gr. 10 cm		
4.	FOLIA KUBEŁKOWA		

UWAGI

WYMIARY OTWORÓW DRZWIOWYCH PODANO W ŚWIEŁLE OŚCIEŻY. PRZED ZAMÓWIENIEM PLATFORMY WYMIARY OTWORÓW NALEŻY SPRAWDZIĆ NA BUDOWIE.

ROBOTY BUDOWLANO-INSTALACYJNE MUSZĄ BYĆ PROWADZONE Z RÓWNOLEGLĄ KOORDYNACJĄ MIĘDZYBARAŃZOWĄ. PRZED PRZYSTĄPIENIEM DO ROBÓT WYKONAWCA POWINIEN ZAPOZNAĆ SIĘ Z CAŁOŚCIĄ DOKUMENTACJI BRANŻOWEJ.

WYMIARY NALEŻY DOPRECYZOWAĆ NA BUDOWIE.

PRACOWNIA ARCHITEKTONICZNA TOMASZ GAWĘDA ul. 3 Maja 38 - 32-100 Proszowice tel. 606 186 565	TEMAT OPRACOWANIA	ROZBUDOWA BUDYNKU SZKOŁY PODSTAWOWEJ Z ODDZIAŁAMI INTEGRACYJNYMI OBEJMUJĄCA BUDOWĘ PLATFORMY DŹWIGOWEJ - WINDY położonej na działce nr 73/5 w miejscowości Szczyniki gm. Proszowice		
	INWESTOR	SZKOŁA PODSTAWOWA Z ODDZIAŁAMI INTEGRACYJNYMI W SZCZYNIKACH		
	PROJEKTANT	mgr inż. WITOLD PIÓRO uprawnienia nr BPP. Upł. 360380	SPRAWDZIŁ	mgr inż. arch. GRAŻYNA KUŹNIAK uprawnienia nr 7798
	PODPIS:		PODPIS:	
	RYSLUNEK:	RZUT PIWNIC		
BRANŻA: architektura	DATA VII 2024	ZAPROJEKTOWANO W INTERSOFT INTECAD Premium 6.3 Licencja nr #9318423	NR RYS. 1	SKALA: 1 : 100